

BENVENUTI all'Assemblea ordinaria della SCIOVIA LUVINA SA - Airolo



SCIOVIA LUVINA SA – Airolo • Assemblea ordinaria – 14 novembre 2010

1 •

14.11.2010



1. Verbale ultima assemblea
2. Relazione del CdA su esercizio 2009-10
3. Conti 34. esercizio e scarico
4. Nomine statutarie
5. Eventuali

SCIOVIA LUVINA SA – Airolo • Assemblea ordinaria – 14 novembre 2010

2



I.

Approvazione verbale assemblea dell'11 ottobre 2010

già distribuito >>> si chiede l'esenzione della lettura e la conseguente approvazione (includendo ev. osservazioni della sala)



2.

Relazione del CdA sull'esercizio 2009-10

- Attuazione programma investimenti straordinari (a seguito chiusura Pesciüm)
- Stagione di neve, di attività e di incassi straordinaria !!
- Potenziale di Luvina ancora importante
- Attuato aumento capitale sociale fr. 100'000.-



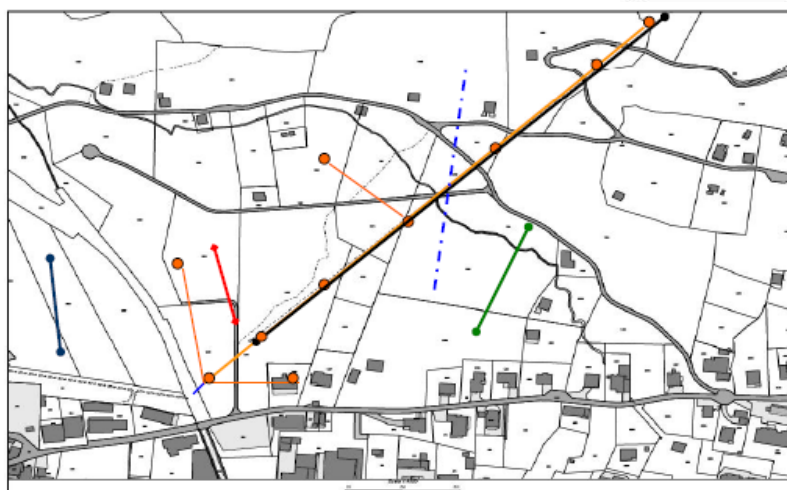
Interventi PROGRAMMA STAORDINARIO 2009/10

- 1a. CONDOTTA FORZATA INNEVAMENTO
- 1.b STAZIONE DI POMPAGGIO
- 1c. GENERATORI DI NEVE PROGRAMMATA
2. AMPLIAMENTO BUVETTE
3. POTENZIAMENTO PORTATA SCIOVIA

SCIOVIA LUVINA SA - Airole - Assemblea ordinaria - 14 novembre 2010

5

POTENZIAMENTO IMPIANTO DI INNEVAMENTO



Condotta ad alta pressione

SCIOVIA LUVINA SA - Airole - Assemblea ordinaria - 14 novembre 2010

1a. CONDOTTA FORZATA INNEVAMENTO



SCIOVIA LUVINA SA – Airole • Assemblea ordinaria – 14 novembre 2010

7

1.b STAZIONE DI POMPAGGIO



SCIOVIA LUVINA SA – Airole • Assemblea ordinaria – 14 novembre 2010

8

1c. GENERATORI DI NEVE PROGRAMMATA



nuovo cannone acquistato dic. 2009
T60 (automatico, mobile)
Ca. fr. 70'000.-

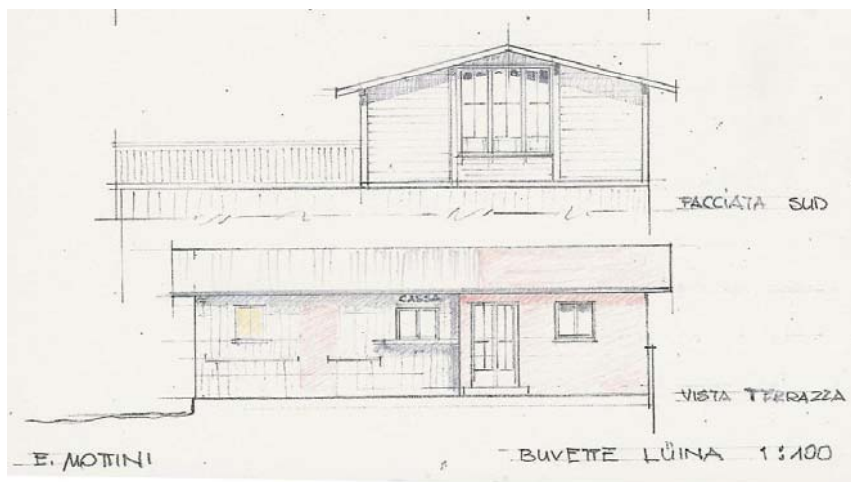


occasione prevista x 2010
in sostituzione ordinato
nuovo cannone T40
(automatico, mobile) ca. fr. 60'000.-

SCIOVIA LUVINA SA – Airole • Assemblea ordinaria – 14 novembre 2010

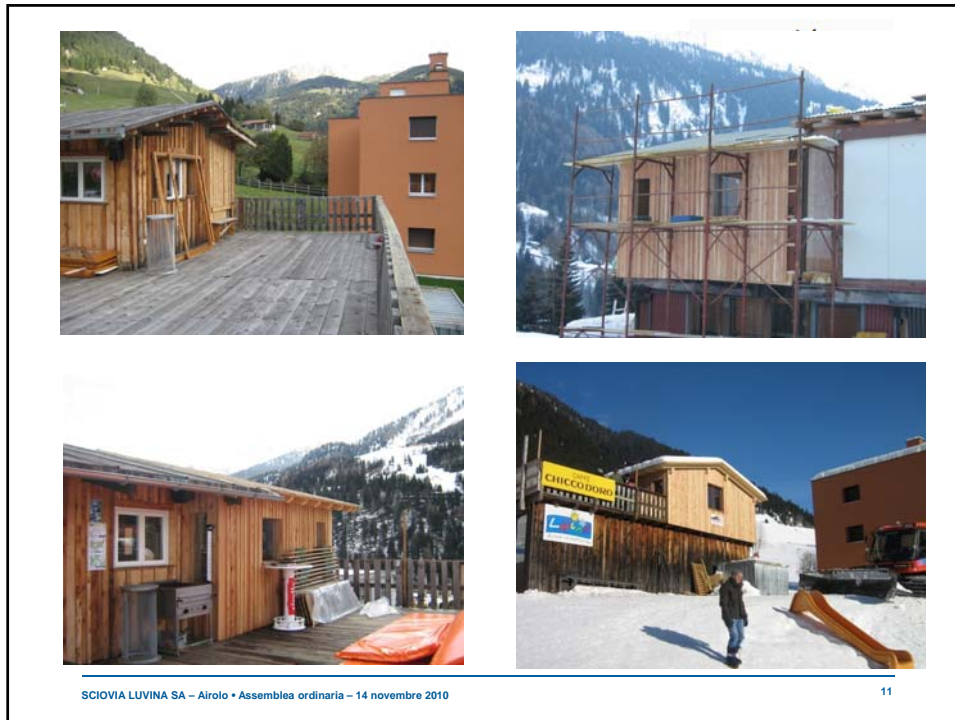
9

2. AMPLIAMENTO BUVETTE



SCIOVIA LUVINA SA – Airole • Assemblea ordinaria – 14 novembre 2010

10



3. POTENZIAMENTO PORTATA SCIOVIA



Fornitura 8 nuovi piattelli entro dicembre per ca. fr. 17'000.-

SCIOVIA LUVINA SA – Airolò • Assemblea ordinaria – 14 novembre 2010

12



Interventi PROGRAMMA STAORDINARIO 2009/10

Tabella costi :

	preventivo	consuntivo
1a. CONDOTTA FORZATA INNEVAMENTO	109'000.-	145'000.-
1.b STAZIONE DI POMPAGGIO	53'000.-	53'000.-
1c. GENERATORI DI NEVE PROGRAMMATA	102'000.-	77'000.-
2. AMPLIAMENTO BUVETTE	46'000.-	52'000.-
3. POTENZIAMENTO PORTATA SCIOVIA	23'000.-	17'000.-
Nuovo cannone (invece dell'occasione)		60'000.-
TOTALE	333'000.-	404'000.-

SCIOVIA LUVINA SA – Airole • Assemblea ordinaria – 14 novembre 2010

13



Interventi PROGRAMMA STAORDINARIO 2009/10

Tabella finanziamento (... e grazie ai sostenitori !):

Comune di AIROLO	100'000.-
Comune di LUGANO	60'000.- (di cui 30'000.- prestito)
Comune di MENDRISIO	20'000.-
Fondo SPORT-TOTO	90'000.-
REGIONE TRE VALLI	40'000.-
Mezzi propri Luvina SA	ca. fr. 94'000.- (saldo provvisorio)
TOTALE	ca. fr. 404'000.-

SCIOVIA LUVINA SA – Airole • Assemblea ordinaria – 14 novembre 2010

14



... e una stagione eccezionale !

SCIOVIA LUVINA SA – Airolo • Assemblea ordinaria – 14 novembre 2010

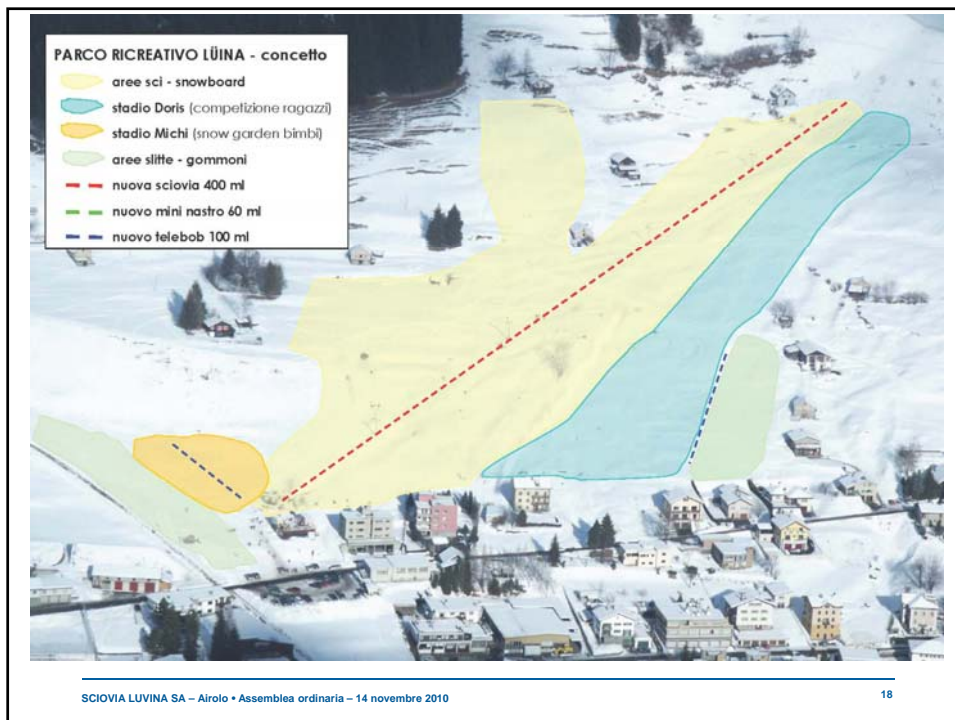
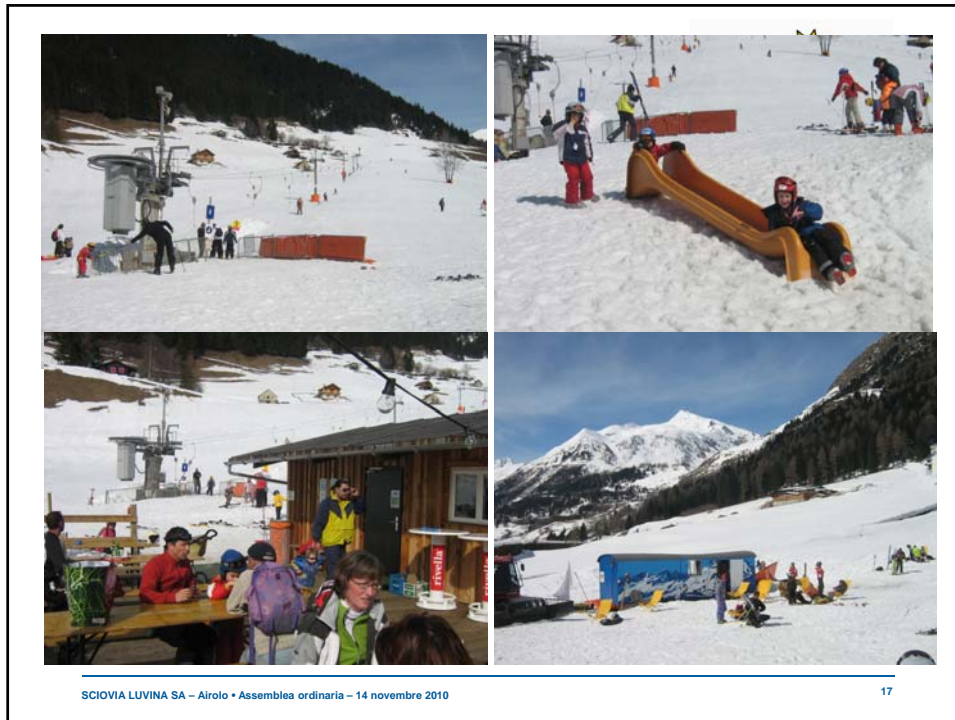
15

Dal passato al futuro :
importanti potenziali di Lüina



SCIOVIA LUVINA SA – Airolo • Assemblea ordinaria – 14 novembre 2010

16



Lüina
Airolo-S.Gottardo

**Sottoscrizione =
+ 100'000.- fr.**

**Lüina,
parco
ricreativo
ha bisogno di voi**

SCIOVIA LUVINA SA – Airolo • Assemblea ordinaria – 14 novembre 2010

19

Lüina
Airolo-S.Gottardo

**3.
Conti del 33. esercizio e
scarico dell'amministrazione**

SCIOVIA LUVINA SA – Airolo • Assemblea ordinaria – 14 novembre 2010

20

CONTO ECONOMICO	2004 / 2005	2005 / 2006	2006 / 2007	2007 / 2008	2008 / 2009	2009 / 2010
COSTI						
Salari e oneri sociali	-	6'230.10	16'909.05	27'628.20	18'072.35	43'293.35
Prestazioni di terzi	-	-	-	-	25'000.00	50'000.00
Acquisti buvette	-	-	13'819.30	14'209.60	23'236.45	40'319.90
Affitti / Noleggi	2'000.00	23'924.05	2'000.00	2'000.00	2'000.00	2'000.00
Oneri finanziari	-	-	-	323.20	3'500.00	2'639.30
Ammortamenti	-	90'611.90	208'970.45	199'491.05	79'243.40	268'761.98
Manutenzioni	5'682.25	12'947.90	401.20	10'477.55	13'235.30	12'078.56
Assicurazioni, tasse	672.20	1'528.90	2'841.80	2'695.00	2'432.00	3'784.80
Energia, acqua, carburanti	1'671.50	3'851.50	4'606.10	7'028.50	6'054.05	12'435.46
Perdite su debitori e titoli	-	26'839.00	-	-	1.00	-
Spese diverse	1'581.05	10'794.52	4'510.68	4'632.25	6'089.95	18'293.00
Promozione	-	-	4'200.00	150.00	217.00	395.10
Imposte	1'618.00	918.00	945.00	1'128.00	1'185.00	1'002.00
Utile d'esercizio	-	-	42'699.17	1'899.80	22'021.50	561.28
Totale Costi	13'225.00	177'645.87	301'902.75	271'663.15	202'288.00	455'564.73
RICAVI						
	giorni d'esercizio	0 g.	37 g.	20 g.	40 g.	61.5 g.
Incassi sciovia	1'000.00	13'950.00	24'851.70	58'075.25	90'638.80	174'530.86
Incassi buvette	-	2'069.50	23'013.90	32'215.40	53'278.40	83'537.27
Indennità / Rimborsi diversi	-	134'581.05	253'980.85	179'800.00	56'400.00	188'004.00
Altri ricavi	-	-	-	1'560.00	1'970.80	9'492.60
Interessi attivi	256.60	183.20	56.30	12.50	-	-
Perdita d'esercizio	11'968.40	26'862.12	-	-	-	-
Totale Ricavi	13'225.00	177'645.87	301'902.75	271'663.15	202'288.00	455'564.73

SCIOVIA LUVINA SA - Airolò • Assemblea ordinaria - 14 novembre 2010

21

BILANCIO	al 30.6.05	al 30.6.06	al 30.6.07	al 30.6.08	al 30.6.09	al 30.6.10
ATTIVI						
Cassa	365.30	480.65	2'653.85	176.35	-	-
Conti correnti bancari	39'834.90	18'082.63	2'355.80	523.60	-	39'197.30
Azioni	1'000.00	1.00	1.00	1.00	-	-
Debitori e transitori attivi	25'840.00	26'734.80	55'840.00	45'731.90	26'341.65	49'908.62
Imposta preventiva	163.00	227.10	245.40	22.90	-	-
Impianti	692'643.55	204'700.00	649'030.00	775'632.15	841'375.55	1'116'637.53
Perdita riportata	104'836.00	116'804.40	143'666.52	100'967.35	99'067.55	77'046.05
Perdita d'esercizio	11'968.40	26'862.12	-	-	-	-
Totale Attivi	876'651.15	393'892.70	853'792.57	923'055.25	966'784.75	1'282'789.50
PASSIVI						
Banca	-	-	-	116'957.15	61'865.70	-
Fondo ammortamento	520'000.00	10'700.00	218'700.00	417'632.15	496'875.55	765'637.53
Creditori e transitori passivi	6'651.15	7'352.70	208'553.00	4'726.15	4'182.00	10'750.69
Riserva creditori dubbiosi	-	25'840.00	25'840.00	25'840.00	25'840.00	25'840.00
Prestiti	-	-	8'000.00	6'000.00	6'000.00	30'000.00
Capitale azionario	350'000.00	350'000.00	350'000.00	350'000.00	350'000.00	450'000.00
Utile d'esercizio	-	-	42'699.17	1'899.80	22'021.50	561.28
Totale Passivi	876'651.15	393'892.70	853'792.17	923'055.25	966'784.75	1'282'789.50

SCIOVIA LUVINA SA - Airolò • Assemblea ordinaria - 14 novembre 2010

22

Dettagli	2004/2005	2005/2006	2006/2007	2007/2008	2008/2009	2009/2010
Sostanza fissa						
Sciovia	371'731.65	50'000.00	473'218.95	472'660.05	472'660.05	456'349.65
Tappeto	-	80'700.00	80'700.00	80'700.00	80'700.00	79'560.00
Sistemazione piste	44'466.60	0.00	2'414.55	70'939.95	70'939.95	70'939.95
Battipista	47'275.00	10'000.00	10'000.00	64'560.00	64'560.00	62'562.70
Buvette e Deposito	61'877.20	30'000.00	38'741.15	42'816.80	108'560.20	142'692.23
Neve artificiale	105'356.15	25'000.00	31'955.35	31'955.35	31'955.35	287'947.10
Illuminazione piste	26'591.85	1'000.00	1'000.00	1'000.00	1'000.00	1'000.00
Diversi	20'545.10	3'000.00	3'000.00	3'000.00	3'000.00	3'000.00
Attrezzature diverse	14'800.00	5'000.00	8'000.00	8'000.00	8'000.00	12'585.80
Totale	692'643.55	204'700.00	649'030.00	775'632.15	841'375.55	1'116'637.43
Cto. ammortamenti						
Sciovia	-	-353'000.00	200'000.00	292'660.05	324'660.05	366'349.65
Tappeto	-	10'700.00	18'700.00	24'700.00	36'700.00	49'560.00
Sistemazione piste	-	-34'000.00	-	70'939.95	70'939.95	70'939.95
Battipista	-	-14'000.00	-	17'560.00	27'560.00	37'562.70
Buvette e Deposito	-	-14'000.00	-	4'816.80	21'060.20	51'692.33
Neve artificiale	-	-66'000.00	-	3'955.35	8'955.35	179'947.10
Illuminazione piste	-	-23'000.00	-	1'000.00	1'000.00	1'000.00
Diversi	-	-12'000.00	-	1'000.00	3'000.00	3'000.00
Attrezzature diverse	-	-4'000.00	-	1'000.00	3'000.00	5'585.80
Totale	-	- 509'300.00	218'700.00	417'632.15	496'875.55	765'637.53

SCIOVIA LUVINA SA - Airolò • Assemblea ordinaria - 14 novembre 2010

23

6830 Chiasso, 27 ottobre 2010
Rapporto dell'Ufficio di revisione sulla revisione limitata della Sciovia Luvina SA, Airolò
<i>In qualità di Ufficio di revisione abbiamo verificato il conto annuale (Bilancio, Conto Economico e allegato) della Sciovia Luvina SA, per l'esercizio chiuso al 30 giugno 2010.</i>
<i>Il Consiglio di amministrazione è responsabile dell'allestimento del conto annuale, mentre il nostro compito consiste nella sua verifica. Confermiamo di adempiere i requisiti legali relativi all'abilitazione professionale e all'indipendenza.</i>
<i>La nostra revisione è stata effettuata conformemente allo Standard svizzero sulla revisione limitata, il quale richiede che la stessa deve essere pianificata ed effettuata in maniera tale che anomalie significative nel conto annuale possano essere identificate. Una revisione limitata consiste essenzialmente nell'effettuare interrogazioni e procedure analitiche, come pure, a seconda delle circostanze, adeguate verifiche di dettaglio della documentazione disponibile presso l'azienda sottoposta a revisione. Per contro, la verifica dei processi aziendali e del sistema di controllo interno, come pure interrogazioni e altre procedure miranti all'identificazione di atti illeciti o altre violazioni di disposizioni legali, sono escluse da questa revisione.</i>
<i>Sulla base della nostra revisione non abbiamo rilevato fatti che ci possano fare ritenere che il conto annuale, come pure la proposta d'impiego dell'utile di bilancio, non siano conformi alle disposizioni legali e statutarie.</i>
Fidalto SA

SCIOVIA LUVINA SA - Airolò • Assemblea ordinaria - 14 novembre 2010

24



4. Nomine statutarie

- Conferma per i prossimi 3 anni della Fiduciaria Fidalto SA quale Ufficio di revisione



5. Eventuali

Un unico abbonamento per 5 stazioni
Abbonamento stagionale 2010/2011
"Alta Leventina"

-10%

Azione
fino al 30 Novembre 2010
 Per i domiciliati dell'Alta Leventina l'azione è valida fino al 31 Dicembre 2010

Famiglie: CHF 999.00 1 adulto + Rag. / 2 adulti + Rag. (<16 anni)	Offerta Speciale	CHF 899.00
Adulti: CHF 610.00 da 25 anni		CHF 549.00
Giovani: CHF 499.00 16-24 anni		CHF 449.00
Ragazzi: CHF 399.00 6-15 anni + AVS (bambini <5 anni gratuito)		CHF 359.00

***Per info e acquisto:**
www.airolo.ch/funivie | funivie@airolo.ch | tel. 091 873 80 40

SCIOVIA LUVINA SA – Airolo • Assemblea ordinaria – 14 novembre 2010 27

**GRAZIE PER IL VOSTRO COSTANTE
 E INSOSTITUIBILE SOSTEGNO !!**

SCIOVIA LUVINA SA – Airolo • Assemblea ordinaria – 14 novembre 2010 28